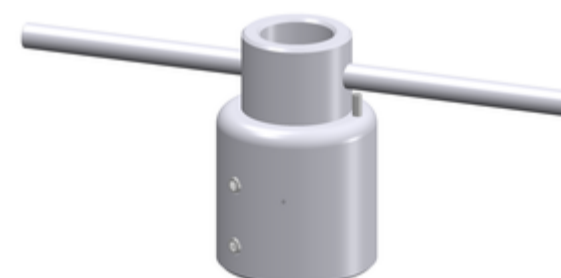


ZUBEHÖR

Nording für First Class Windfahne

Bestellnummer: 509619

Der Adapter wird zwischen Mast und Sensor montiert. Mithilfe eines Peilrohres wird der Adapter nach Norden ausgerichtet. Nach der Ausrichtung wird der Windrichtungssensor auf den Adapter montiert. Mit Hilfe eines Stiftes im Adapter und einer Nordbohrung im Fuß des Windrichtungssensors ist sichergestellt, dass der Sensor nach Norden ausgerichtet ist. Bei einem Wechsel des Sensors ist keine erneute Ausrichtung erforderlich.



Technische Daten

Bestellnummer: 509619

Allgemein

Länge	75 mm
Material	Aluminium eloxiert (AlMgSi1)
Gewicht	0,25 kg
Aufnahme	für Mast Ø 35 mm für Sensor Ø 35 mm

Varianten

Für diesen Artikel sind keine weiteren Varianten hinterlegt.

Zubehör

Für diesen Artikel ist kein Zubehör erhältlich.

